



COT-K/A

CO und Temperaturfühler für Luftkanäle mit Messbereichsumschaltung, aktiver Ausgang (0-10 V)

Messgröße: Temperatur, CO

Ausgang: 2 x 0-10 V, 2 x 4-20 mA, Relais

Besondere Merkmale: Einfache Montage mittels mitgeliefertem Montageflansch



Beschreibung

Der Kanalluftqualitätsfühler COT-K/A erfasst die CO-Konzentration der Umgebungsluft im Bereich von 0-1000 ppm über einen elektrochemischen Sensor und die Lufttemperatur 0...+50°C. Der Messumformer wandelt die Messwerte in ein lineares Ausgangssignal 0-10 V um.

Als Option verfügt der Luftqualitätsfühler über einen potentialfreien Wechselkontakt und ein hintergrundbeleuchtetes Display. Der Wechselkontakt kann für einen oder beide Messwerte definiert werden. Der Displayinhalt lässt sich per Menü in 90° Schritten drehen und es können der Messwert, die eingestellte Schaltschwelle, der Relaiszustand, die MIN/MAX Messwerte des ausgewählten Intervalls (1 h / 6 h / 12 h / 24 h) etc. abgelesen werden.

Es stehen 3 verschiedene Skalierungen (0-200 ppm, 0-500 ppm, 0-1000 ppm) zur Auswahl, die durch innovative DIP-Schalter-Technologie bedarfsgerecht umgeschaltet werden können.



Technische Daten

Messbereich CO	0-1000 ppm
Messbereich Temp.	0...+50°C
Skalierungen	0-200/500/1000 ppm
Genauigkeit	±5 ppm + max. ±5% v. MW (bei 20°C, 50% r.F.), ±1 K
Temperaturabhängigkeit	CO: ±2 ppm / K
Einlaufzeit	1 min
Ansprechzeit (t90)	< 5 min
Langzeitstabilität	±1% EW/Jahr
Sensor	CO: Elektrochemischer Sensor, Temperatur: Widerstandssensor
Sensorschutz	Sinterfilter
Spannungsversorgung	24 V AC/DC (±5%)
Stromaufnahme	max. 100 mA
Analogausgang 0-10 V	3-Leiteranschluss
Alarmausgang	1 x potentialfreier Wechselkontakt, 48 V, 1 A
Schalt-Hysterese Relais	2% EW (ohne Display), 0,5...5% EW einstellbar (mit Display)
Elektrischer Anschluss	Schraubklemmen max. 1,5 mm ²
Gehäuse	Polycarbonat PC UL 94 V0 mit Scharnierverschlüsse, Farbe signalweiss ähnlich RAL 9003
Kabeldurchführung	PG11-Verschraubung mit Zugentlastung
Anzeige	optionales LCD-Display mit Hintergrundbeleuchtung an/aus/auto
Material	Schutzrohr: Edelstahl V2A
Abmessungen	Gehäuse: L 89 x B 80 x H 47 mm, Schutzrohr: Ø 25 x 190 mm
Schutzart	Gehäuse/Elektronik: IP65, Sensor: IP30
Schutzklasse	III
Arbeitsbereich r.F.	0...98% r.F. in schadstofffreier, nicht kondensierender Luft
Betriebstemperatur	0...+50°C
Lagertemperatur	-20...+50°C
Inbetriebnahme	Nach dem Einschalten des Gerätes erfolgen ein Selbsttest und die Nullpunkt-Kalibrierung. Dieser Vorgang dauert je nach Umgebungsbedingungen ca. 1 Min., wobei in dieser Zeit das lineare Ausgangssignal vom tatsächlichen Messwert abweicht.
Montage	Montageflansch (im Lieferumfang enthalten)
Zulassungen	CE, EAC, RoHS



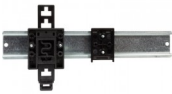
Varianten

Artikelnummer			
CO	Temperatur	Ausgang	Version
COT-K/A-U			
0-200/500/1000 ppm	0...+50°C	2 x 0-10 V	ohne Display
COT-K/A-UD			
0-200/500/1000 ppm	0...+50°C	2 x 0-10 V	mit Display
COT-K/A-UR			
0-200/500/1000 ppm	0...+50°C	2 x 0-10 V, Wechsler	ohne Display
COT-K/A-URD			
0-200/500/1000 ppm	0...+50°C	2 x 0-10 V, Wechsler	mit Display

Zubehör

SB/E

Schnappbefestigung für Trageschienen



motrona AX350

AX350: touchMATRIX® Prozessanzeige mit zwei 16 Bit Analog-Eingängen, Touchscreen und Grafikdisplay



motrona AX020

AX020: Prozessanzeige für analoge Normsignale





Masszeichnung

