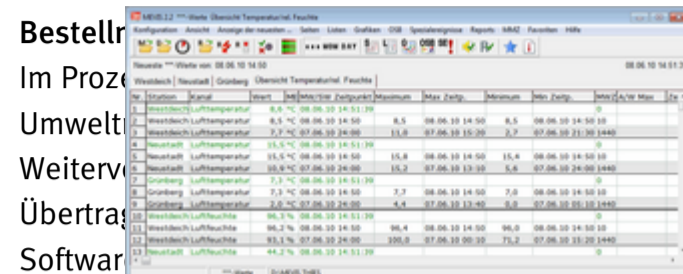


PRODUKTZUBEHÖR

Mevis Vollversion



Bestell
Im Proze
Umwelt
Weiterv
Übertra
Softwar

aten aus ver
e, grafische
on Textvera
n Standarda

Das Messwerterfassungs-, Verarbeitungs- und Informationssystem Mevis bietet die volle Funktionalität zur Realisierung von Stationsrechnern, Messfahrzeugen und Messnetzzentralen.

Worauf kommt es bei der Software an?

Die Thies Datalogger stellen alle Messdaten zur Übertragung, Archivierung und Dokumentation bereit.

Thies setzt die speziell für meteorologische Anwendungen entwickelte Mevis-Software ein.

Das Programm läuft unter Windows™. Die Benutzeroberfläche ist intuitiv und leicht anzuwenden. Zudem lassen sich die Messwerte auch in anderen Programmen weiterverarbeiten.

Kurz: Mevis unter Windows™ ist eine Spezial Software mit besonderen Funktionen - also einfach zu handhaben.

Die Vollversion Mevis, bietet das Handling für bis zu 99 Stationen und verfügt über Text und Grafik Report Funktionen, etc.

Funktionen

Verbindung PC-Datalogger:

- Kabel (max. 99 Stationen) über alle seriellen Schnittstellen
- Modem (max. 99 Stationen) über alle seriellen Schnittstellen

Erfassung:

- max. 99 Komponenten (Kanäle pro Station)
- Mittelwerte (Summen)
- Extremwerte

Abhängig vom angeschlossenen Dataloggersystem kann Mevis auch folgende zusätzliche Werte berechnen und darstellen:

- Verknüpfung (+-x ./.)
- Relative Feuchte
- Taupunkt
- Absolute Feuchte
- Mischungsverhältnis
- Luftdruck QFE, QFF, QNH
- Verdunstung nach Haude, Richter oder Wending
- Windchill
- Fühlbare Temperatur
- Sonnenscheindauer
- Windgeschwindigkeitskomponente
- Tagesmitteltemperatur nach DWD (aus 3 oder 4 Werten)
- Durchfluss an Wehren nach Schweizer Norm
- Heizgradtage
- Sonnenschein
- Direkte Sonnenstrahlung

Technische Daten

Bestellnummer: 9.1796.50.xxx

Kompatibilität

Anschließbare Hardware	alle THIES Datenlogger
Systemvoraussetzung	PC mit - Prozessor > 1 GHz - RAM > 1 GB
Betriebssystem	- Windows 2003 SP2 - Windows Server 2008 - Windows 7 - Windows Server 2008 R2 - Windows 7 SP1 - Windows Server 2008 R2 SP1 - Windows 8 - Windows 10

Software

max. Stationsanzahl	99
max. Komponenten pro Station	99
ASCII - Import	verfügbar
MEVIS Datenpfad	konfigurierbar
Automatischer Datenexport	verfügbar
Erweiterung	MEVIS Viewer
Lizenzschutz	Hardware dongle

Varianten

wie 9.1796.50.xxx, jedoch:

Artikelnummer 9.1796.50.000

Software

Sprache	Deutsch
---------	---------

Artikelnummer 9.1796.50.001

Software

Sprache	Englisch
---------	----------

Zubehör

Für diesen Artikel ist kein Zubehör erhältlich.

