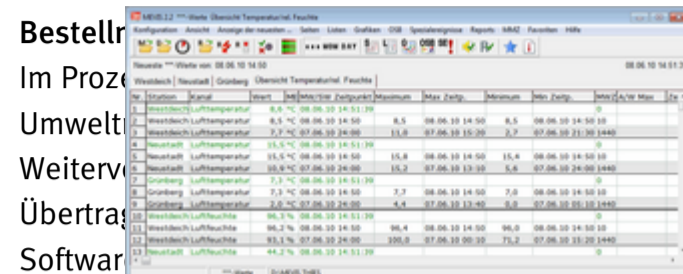


## PRODUKTZUBEHÖR

### Mevis Light





Bestell  
Im Proze  
Umwelt  
Weiterv  
Übertra  
Softwar

aten aus ver  
e, grafische  
on Textvera  
n Standarda

Das Messwerterfassungs-, Verarbeitungs- und Informationssystem MEVIS bietet die volle Funktionalität zur Realisierung von Stationsrechnern, Messfahrzeugen und Messnetzzentralen.

Worauf kommt es bei der Software an?

Die Thies Datalogger stellen alle Messdaten zur Übertragung, Archivierung und Dokumentation bereit.

Thies setzt die speziell für meteorologische Anwendungen entwickelte MEVIS-Software ein.

Das Programm läuft unter Windows™. Die Benutzeroberfläche ist intuitiv und leicht anzuwenden. Zudem lassen sich die Messwerte auch in anderen Programmen weiterverarbeiten.

Kurz: Mevis unter Windows™ ist eine Spezial Software mit besonderen Funktionen - also einfach zu handhaben.

MEVIS T-Light bietet alle wichtigen Funktionalitäten, jedoch für kleinere Stationen.

Funktionen

Verbindung PC-Datalogger:

- Kabel (max. 5 Stationen) über alle seriellen Schnittstellen
- Modem (max. 5 Stationen) über alle seriellen Schnittstellen

Erfassung:

- max. 30 Komponenten (Kanäle pro Station)
- Mittelwerte (Summen)
- Extremwerte

Abhängig vom angeschlossenen Dataloggersystem kann Mevis auch weitere Messwerte berechnen und darstellen:

- Verknüpfung (+-x ./.)
- Relative Feuchte
- Taupunkt
- Absolute Feuchte
- Mischungsverhältnis
- Luftdruck QFE, QFF, QNH
- Verdunstung nach Haude, Richter oder Wendling
- Windchill
- Fühlbare Temperatur
- Sonnenscheindauer

- Windgeschwindigkeitskomponente
- Tagesmitteltemperatur nach DWD (aus 3 oder 4 Werten)
- Durchfluss an Wehren nach Schweizer Norm
- Heizgradtage
- Sonnenschein
- Direkte Sonnenstrahlung
- Diffuse Himmelstrahlung

## Technische Daten

Bestellnummer: 9.1796.40.xxx

### Kompatibilität

Anschließbare Hardware	alle THIES Datenlogger
Systemvoraussetzung	PC mit - Prozessor > 1 GHz - RAM > 1 GB
Betriebssystem	- Windows 2003 SP2 - Windows Server 2008 - Windows 7 - Windows Server 2008 R2 - Windows 7 SP1 - Windows Server 2008 R2 SP1 - Windows 8 - Windows 10

### Software

max. Stationsanzahl	5
max. Komponenten pro Station	30
ASCII - Import	nicht verfügbar
MEVIS Datenpfad	fest, nicht einstellbar
Automatischer Datenexport	nur manuell über Dialogfunktion
Erweiterung	no
Lizenzschutz	installierter Benutzer

## Varianten

wie 9.1796.40.xxx, jedoch:

Artikelnummer 9.1796.40.000

### Software

Sprache	Deutsch
---------	---------

Artikelnummer 9.1796.40.001

### Software

Sprache	Englisch
---------	----------

## Zubehör

Für diesen Artikel ist kein Zubehör erhältlich.

